

日本電気健保の健康経営



2025
健康経営優良法人
KENKO Investment for Health
大規模法人部門

健康経営の取り組みが認められ、経済産業省より「健康経営優良法人2025(大規模法人部門)」に認定されました。

※健康経営優良法人認定制度とは、地域の健康課題に即した取り組みや日本健康会議が進める健康増進の取組をもとに、特に優良な健康経営を実践している法人を顕彰する制度です。



NECグループ健康宣言

Better Condition, Better Life

～一人ひとりのより良い人生、豊かな社会へ～

社員とその家族一人ひとりが、
自ら心身のコンディションを整え健康を大切にする文化、
夢に向かってワクワクとした気持ちで働く環境・状態を創造します。
すべての社員の健康や活力を原動力として、豊かな社会の実現に貢献します。

日本電気健康保険組合は、NECグループ健康宣言を踏まえ、
グループ各社の社員及び家族の健康を支える活動を推進するとともに、
自らも組織と従業員の健康増進に対し積極的に取り組んでまいります。

日本電気健康保険組合 理事長 原田郁子

参考URL(NECホームページ)

[NECグループ健康経営宣言](https://jpn.nec.com/sustainability/ja/social/safety_and_health.html)

https://jpn.nec.com/sustainability/ja/social/safety_and_health.html

[NEC健康経営戦略マップ](https://jpn.nec.com/sustainability/ja/pdf/strategy_map.pdf)

https://jpn.nec.com/sustainability/ja/pdf/strategy_map.pdf

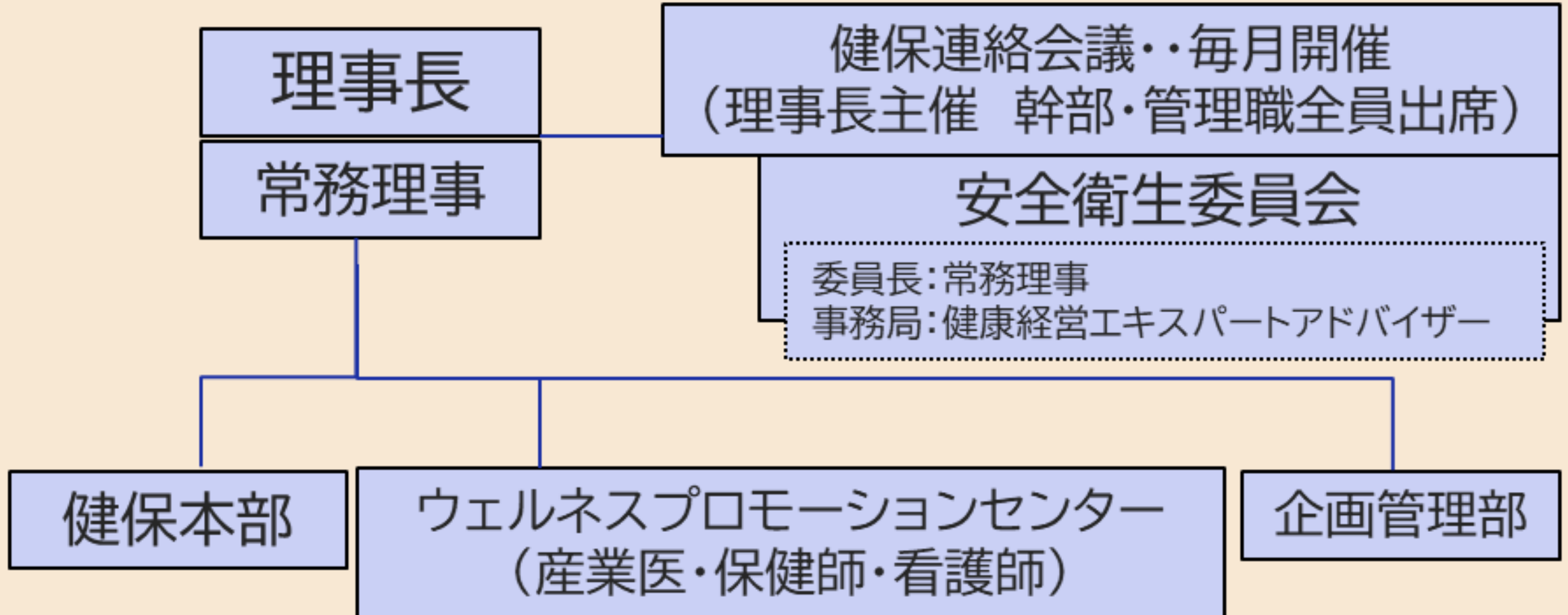
日本電気健康保険組合の組織機能

NECの健康主管機能の策定した方針に基づき、NECグループ社員および家族の健康確保・増進のための投資配分の最適化を図るとともに、最大効果を図るためのリソース配分を行う。

グループの健康経営に資する取り組みを高度かつ効率的に推進し、実効性を担保する。

国の医療保険制度の適切な運用と安定した財政運営を図るとともに、選ばれる会社としての健康支援サービスの提供主体としてのセイフティネットの役割を果たす。

推進体制



K G I

以下KGIを設定し、健康保険組合の組織と個人の健康増進に取り組んでおります。

K G I	2 0 2 4 年度実績	2 0 2 5 年度目標
個人の心の健康（高ストレス者率）	4 . 7 %	4 . 5 %
組織の健康（総合健康リスク）	7 3 . 9 <small>（全国平均 1 0 0）</small>	7 2 . 0
エンゲージメントスコア ・・ N E C グループ共通の O N E N E C サーベイにおいて 肯定的回答をした社員の割合	2 8 %	3 6 % 以上
職務満足度 ・・ ストレスチェック質問項目「仕事に満足だ」に「満足」と 回答した人の割合	7 . 9 %	8 % 以上
働きがい ・・ ストレスチェック質問項目「働きがいのある仕事」に 「そうだ」と回答した人の割合	1 2 . 9 %	1 3 % 以上

K P I および関連指標

以下KPIを設定し、健康保険組合の組織と個人の健康増進に取り組んでおります。

K P I	2 0 2 4 年度実績	2 0 2 5 年度目標
①ストレスチェック受検率	9 1 %	9 3 %以上
②W E B メンタルヘルス教育受講率	9 3 %	9 4 %以上
③がん検診受診率	7 0 %	7 2 %以上
④特定保健指導受診率（4 0 才以上）	7 1 %	8 0 %以上
⑤要治療者受診率	5 0 %	6 0 %以上

関連指標	2 0 2 4 年度実績	2 0 2 5 年度目標
①定期健康診断受診率	1 0 0 %	1 0 0 %
②喫煙率	1 . 3 %	現状水準維持